

ECM BLENDED

DIRETTORE SCIENTIFICO
Matteo Gelardi

BeMore

in Allergic Rhinitis

Dal trattamento sintomatico alla medicina di precisione

8 Aprile
30 Giugno 2026

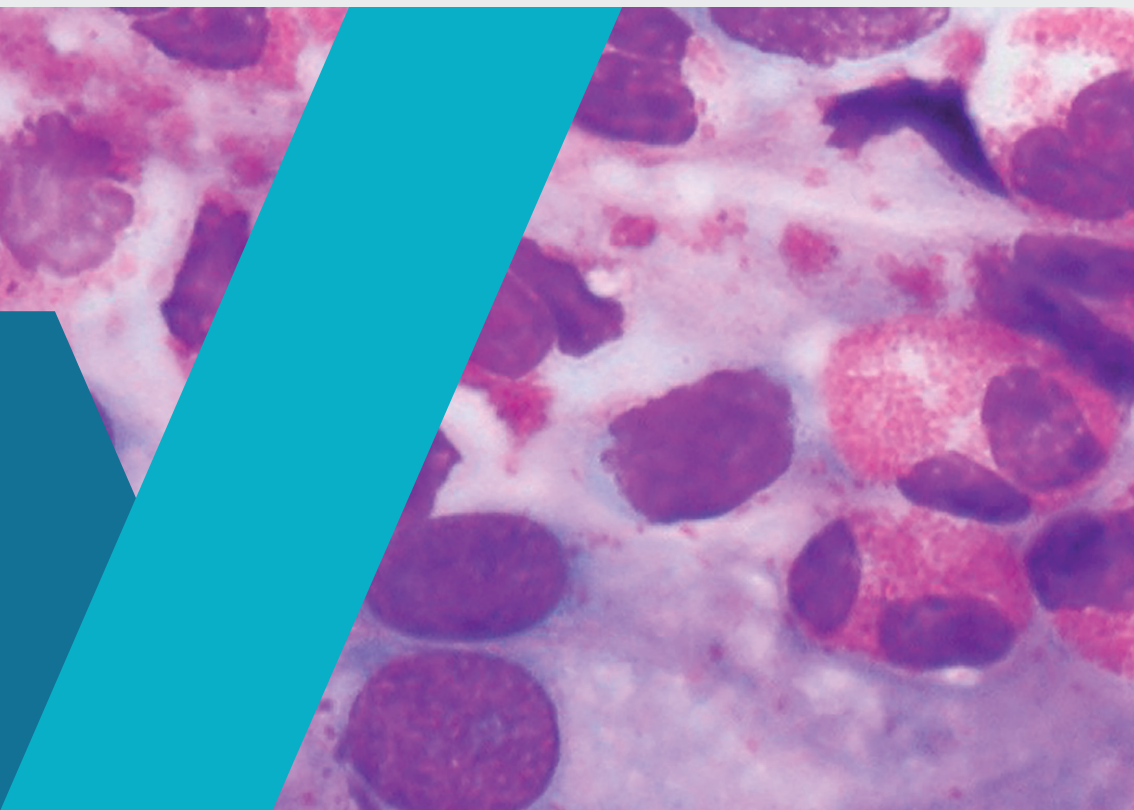
FAD 1
E-LEARNING con
videoconferenza
via web

10 Aprile
30 Settembre 2026

FSC - FORMAZIONE
SUL CAMPO

20 Ottobre
30 Dicembre 2026

FAD2
E-LEARNING con
videoconferenza
via web



Razionale scientifico

La rinite allergica rappresenta una delle patologie respiratorie croniche a più elevata prevalenza nella popolazione generale, con un impatto rilevante sulla qualità di vita, sulla performance scolastica e lavorativa e sull'utilizzo delle risorse sanitarie.

Nonostante ciò, la gestione clinica della rinite risulta ancora oggi frequentemente basata su un approccio prevalentemente sintomatologico, che non sempre consente una corretta identificazione del meccanismo patogenetico sottostante e, di conseguenza, una scelta terapeutica realmente appropriata. L'evoluzione delle conoscenze fisiopatologiche ha progressivamente superato la tradizionale distinzione tra riniti allergiche e non allergiche, introducendo il concetto di riniti cellulari, quali NARES, NARMA e NARESMA, oltre alle forme overlapped, caratterizzate dalla coesistenza di meccanismi IgE mediati e infiammazione cellulare. Tali condizioni sono ampiamente diffuse nella pratica clinica, spesso sottodiagnosticate e responsabili di quadri clinici persistenti, recidivanti o scarsamente responsivi alle terapie convenzionali. In questo scenario, la diagnostica cellulare, in particolare la citologia nasale, rappresenta uno strumento diagnostico di elevato valore clinico. La metodica, semplice, non invasiva, ripetibile e sostenibile, consente una valutazione diretta del pattern infiammatorio della mucosa nasale, permettendo una diagnosi differenziale accurata tra riniti IgE mediate, riniti cellulari e forme miste.

L'impiego sistematico della citologia nasale, ormai diagnostica standardizzata, favorisce un approccio di medicina personalizzata, orientando le scelte terapeutiche in modo mirato e razionale.

Strategia Didattica

Il progetto formativo è strutturato secondo un modello BLENDED, articolato in **tre fasi integrate**.

La Formazione a Distanza (FAD 1)

è finalizzata all'aggiornamento teorico sulle basi fisiopatologiche della rinite allergica e non allergica, sull'evoluzione della diagnostica e sul ruolo della citologia nasale nel percorso clinico.

La Formazione Sul Campo (FSC)

rappresenta il momento centrale del progetto formativo, in cui le competenze teoriche vengono applicate nella pratica clinica quotidiana. Attraverso l'osservazione diretta e la gestione del paziente rinopatico, i discenti acquisiscono esperienza nell'utilizzo della diagnostica cellulare, nell'interpretazione dei risultati e nella definizione di percorsi diagnostico-terapeutici personalizzati. La FSC consente di trasformare la conoscenza in competenza, favorendo un cambiamento concreto della pratica clinica.

La Formazione a Distanza (FAD 2)

è dedicata alla valutazione dei risultati della Formazione Sul Campo, alla condivisione delle esperienze maturate e alla verifica dell'impatto clinico delle scelte diagnostiche e terapeutiche adottate. In questa fase viene rafforzato il concetto di appropriatezza prescrittiva e di terapia mirata, resa possibile dall'integrazione tra clinica e diagnostica cellulare.

OBIETTIVO DEL PROGETTO

Attraverso questo percorso formativo, si intende promuovere un modello gestionale basato sull'appropriatezza diagnostica e terapeutica, sull'uso consapevole degli strumenti oggi disponibili e sulla personalizzazione delle cure, con ricadute positive in termini di efficacia clinica, sicurezza del paziente e sostenibilità del sistema sanitario.

8 Aprile / 30 Giugno 2026
FORMAZIONE A DISTANZA (FAD 1)
E-LEARNING con Videoconferenza via web

- 17:30 / 17:40**
Introduzione e finalità del progetto formativo
M. Gelardi
- 17:40 / 17:55**
Rinite allergica: stato dell'arte diagnostico e terapeutico
C. Imperatore
- 17:55 / 18:15**
Riniti cellulari e forme overlapped: il contributo della citologia nasale
M. Gelardi
- 18:15 / 18:30**
La rinite in età pediatrica: diagnosi precoce e prevenzione dell'evoluzione
M. Landi
- 18:30 / 18:45**
Corticosteroidi per uso topico: quando il device fa la differenza
F. Lavorini
- 18:45 / 18:55**
Discussione
- 18:55 / 19:10**
Presentazione della Formazione Sul Campo e dell'Osservazione
M. Gelardi
- 19:10 / 19:15**
Messaggi rilevanti e conclusioni
M. Gelardi

Programma Scientifico

20 Ottobre / 30 Dicembre 2026
FORMAZIONE A DISTANZA (FAD 2)
E-LEARNING con
Videoconferenza via web

- 17:30 / 17:40**
Introduzione ai lavori
M. Gelardi
- 17:40 / 18:20**
Analisi del database delle Osservazioni raccolte
M. Gelardi, C. Imperatore, M. Landi, F. Lavorini
- 18:20 / 18:40**
Confronto dei risultati ottenuti verso le evidenze scientifiche in letteratura e Linee Guida
M. Gelardi, C. Imperatore, M. Landi, F. Lavorini
- 18:40 / 18:55**
Discussione
- 18:55 / 19:00**
Messaggi rilevanti, conclusioni e chiusura lavori
M. Gelardi

BeMore in Allergic Rhinitis

Dal trattamento sintomatico alla medicina di precisione

DIRETTORE SCIENTIFICO

Matteo Gelardi / Bari

FACULTY

Matteo Gelardi / Bari

Clara Imperatore / Napoli

Massimo Landi / Torino

Federico Lavorini / Firenze

ID ECM: 45-476089 Crediti Formativi: 44

PROFESSIONE ACCREDITATA: Medico Chirurgo.

DISCIPLINE: Allergologia e Immunologia clinica,
Audiologia e Foniatria, Malattie apparato respiratorio,
Medicina generale, Medicina interna, Medicina del lavoro,
Otorinolaringoiatria, Pediatria e Pediatria Libera Scelta.

Iscrizione e fruizione online:

ecm.igmed.it/event/bemore 

Con il contributo non condizionato di



PIAM
BRUSCHETTINI
INNOVATION FOR THE BETTER

Segreteria Scientifica
e Organizzativa
T 02 9604735
info@igmed.it



Provider: Mapy consulenza e servizi